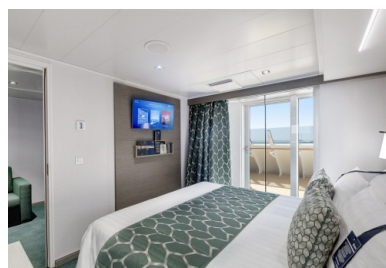


## Rejs Karaiby z Teksasu



### **i** Informacje

- Termin: 06.09.2026 - 13.09.2026
- Statek: MSC Seascape ★★★★★+
- Armator: MSC Cruises
- Liczba dni: 8

### **≡** Program

Dzień	Opis	Wpłynięcie	Wyłynięcie
1 - nd - 06.09	Galveston (Houston) / USA	-	17:00
2 - pn - 07.09	Dzień na morzu	-	-
3 - wt - 08.09	Dzień na morzu	-	-
4 - śr - 09.09	Costa Maya / Meksyk	08:00	18:00
5 - cz - 10.09	Roatan / Honduras	08:00	16:00
6 - pt - 11.09	Cozumel / Meksyk	08:00	16:00
7 - so - 12.09	Dzień na morzu	-	-
8 - nd - 13.09	Galveston (Houston) / USA	07:00	-

### **≡** Cennik

Usługa	Cena katalog.	Promocja
bella 14 m <sup>2</sup> - pokład 5-15 (wewnętrzna IB)	564 EUR	BASIC FARE
fantastica deluxe 15 m <sup>2</sup> - pokład 5-10 (wewnętrzna IR1)	604 EUR	BASIC FARE
fantastica deluxe 15 m <sup>2</sup> - pokład 11-14 (wewnętrzna IR2)	614 EUR	BASIC FARE
bella 14 m <sup>2</sup> - pokład 5-15 (wewnętrzna IB)	641 EUR	HAPPY DRINK PREMIUM
bella 14 m <sup>2</sup> - pokład 5-15 (wewnętrzna IB)	662 EUR	HAPPY DRINK SOFT
fantastica deluxe 15 m <sup>2</sup> - pokład 5-10 (wewnętrzna IR1)	681 EUR	HAPPY DRINK PREMIUM
fantastica deluxe 15 m <sup>2</sup> - pokład 5-10 (wewnętrzna IR1)	681 EUR	HAPPY DRINK SOFT
fantastica deluxe 15 m <sup>2</sup> - pokład 11-14 (wewnętrzna IR2)	691 EUR	HAPPY DRINK PREMIUM
fantastica deluxe 15 m <sup>2</sup> - pokład 11-14 (wewnętrzna IR2)	712 EUR	HAPPY DRINK SOFT
kabina wewnętrzna Yacht Club	1862 EUR	BASIC FARE
kabina wewnętrzna Yacht Club	1862 EUR	HAPPY DRINK PREMIUM
kabina wewnętrzna Yacht Club	1862 EUR	HAPPY DRINK SOFT
kabina wewnętrzna (zmiana kabiny) (SPL)	brak miejsc	BASIC FARE

fantastica premium 28 m <sup>2</sup> - pokład 10 (wewnętrzna IL1)	brak miejsc	BASIC FARE
kabina wewnętrzna (zmiana kabiny) (SPL)	brak miejsc	HAPPY DRINK PREMIUM
fantastica premium 28 m <sup>2</sup> - pokład 10 (wewnętrzna IL1)	brak miejsc	HAPPY DRINK PREMIUM
kabina wewnętrzna (zmiana kabiny) (SPL)	brak miejsc	HAPPY DRINK SOFT
fantastica premium 28 m <sup>2</sup> - pokład 10 (wewnętrzna IL1)	brak miejsc	HAPPY DRINK SOFT
bella - możliwy ograniczony widok (okno OB)	694 EUR	BASIC FARE
fantastica deluxe 16 m <sup>2</sup> - pokład 5 (okno OR1)	714 EUR	BASIC FARE
bella - możliwy ograniczony widok (okno OB)	771 EUR	HAPPY DRINK PREMIUM
bella - możliwy ograniczony widok (okno OB)	771 EUR	HAPPY DRINK SOFT
fantastica deluxe 16 m <sup>2</sup> - pokład 5 (okno OR1)	791 EUR	HAPPY DRINK PREMIUM
fantastica deluxe 16 m <sup>2</sup> - pokład 5 (okno OR1)	812 EUR	HAPPY DRINK SOFT
bella - możliwy ograniczony widok (balkon BB)	774 EUR	BASIC FARE
fantastica deluxe 17 m <sup>2</sup> - pokład 8-10 (balkon BR1)	834 EUR	BASIC FARE
fantastica delux 17 m <sup>2</sup> - pokład 11-12 (balkon BR2)	844 EUR	BASIC FARE
bella - możliwy ograniczony widok (balkon BB)	851 EUR	HAPPY DRINK PREMIUM
fantastica delux 17 m <sup>2</sup> - pokład 13-14 (balkon BR3)	854 EUR	BASIC FARE
Deluxe Balcony ( Module 17 sqm - Balcony 3 sqm - Decks 16 )	864 EUR	BASIC FARE
bella - możliwy ograniczony widok (balkon BB)	872 EUR	HAPPY DRINK SOFT
fantastica deluxe 17 m <sup>2</sup> - pokład 8-10 (balkon BR1)	911 EUR	HAPPY DRINK PREMIUM
fantastica delux 17 m <sup>2</sup> - pokład 11-12 (balkon BR2)	921 EUR	HAPPY DRINK PREMIUM
fantastica delux 17 m <sup>2</sup> - pokład 13-14 (balkon BR3)	931 EUR	HAPPY DRINK PREMIUM
fantastica deluxe 17 m <sup>2</sup> - pokład 8-10 (balkon BR1)	932 EUR	HAPPY DRINK SOFT
Deluxe Balcony ( Module 17 sqm - Balcony 3 sqm - Decks 16 )	941 EUR	HAPPY DRINK PREMIUM
Deluxe Balcony ( Module 17 sqm - Balcony 3 sqm - Decks 16 )	941 EUR	HAPPY DRINK SOFT
fantastica delux 17 m <sup>2</sup> - pokład 11-12 (balkon BR2)	942 EUR	HAPPY DRINK SOFT
fantastica delux 17 m <sup>2</sup> - pokład 13-14 (balkon BR3)	952 EUR	HAPPY DRINK SOFT
Balcony Aurea ( Module 17 sqm - Balcony 4 sqm - Decks 11-13 )	1024 EUR	BASIC FARE
Balcony Aurea ( Module 17 sqm - Balcony 4 sqm - Decks 11-13 )	1101 EUR	HAPPY DRINK PREMIUM
Balcony Aurea ( Module 17 sqm - Balcony 4 sqm - Decks 11-13 )	1122 EUR	HAPPY DRINK SOFT
Premium Balcony Aurea (Module 17 sqm - Balcony 13-17 sqm - Decks 9)	1174 EUR	BASIC FARE
Premium Balcony Aurea (Module 17 sqm - Balcony 13-17 sqm - Decks 9)	1251 EUR	HAPPY DRINK PREMIUM
Premium Balcony Aurea (Module 17 sqm - Balcony 13-17 sqm - Decks 9)	1272 EUR	HAPPY DRINK SOFT
Premium Suite Aurea ( Module 25 sqm - Balcony 6 sqm - Decks 9-14 )	1384 EUR	BASIC FARE
Premium Suite Aurea ( Module 25 sqm - Balcony 6 sqm - Decks 9-14 )	1461 EUR	HAPPY DRINK PREMIUM
Premium Suite Aurea ( Module 25 sqm - Balcony 6 sqm - Decks 9-14 )	1482 EUR	HAPPY DRINK SOFT
Premium Suite Aurea with Whirlpool ( Module 28 sqm - Balcony 7 sqm - Decks 9-15 )	1684 EUR	BASIC FARE
Premium Suite Aurea with Whirlpool ( Module 28 sqm - Balcony 7 sqm - Decks 9-15 )	1761 EUR	HAPPY DRINK PREMIUM
Premium Suite Aurea with Whirlpool ( Module 28 sqm - Balcony 7 sqm - Decks 9-15 )	1761 EUR	HAPPY DRINK SOFT
Grand Suite Aurea ( Module 38-42 sqm - Balcony 3 sqm - Decks 9-11 )	1834 EUR	BASIC FARE
Grand Suite Aurea ( Module 38-42 sqm - Balcony 3 sqm - Decks 9-11 )	1911 EUR	HAPPY DRINK PREMIUM
Grand Suite Aurea ( Module 38-42 sqm - Balcony 3 sqm - Decks 9-11 )	1911 EUR	HAPPY DRINK SOFT
suita Yacht Club	2732 EUR	BASIC FARE
suita Yacht Club	2732 EUR	HAPPY DRINK PREMIUM
suita Yacht Club	2732 EUR	HAPPY DRINK SOFT
DELUXE SUITE PLUS	2832 EUR	BASIC FARE
DELUXE SUITE PLUS	2832 EUR	HAPPY DRINK PREMIUM
DELUXE SUITE PLUS	2832 EUR	HAPPY DRINK SOFT
suita royal Yacht Club	6132 EUR	BASIC FARE
suita royal Yacht Club	6132 EUR	HAPPY DRINK PREMIUM
suita royal Yacht Club	6132 EUR	HAPPY DRINK SOFT

ROYAL SUITE PLUS	7032 EUR	BASIC FARE
ROYAL SUITE PLUS	7032 EUR	HAPPY DRINK PREMIUM
ROYAL SUITE PLUS	7032 EUR	HAPPY DRINK SOFT
Premium Suite Aurea with Terrace ( Module 28 sqm - Balcony 38 sqm - Decks 9 )	brak miejsc	BASIC FARE
Two-Bedroom Grand Suite Aurea ( Module 49 sqm - Balcony 17 sqm - Decks 11-14 )	brak miejsc	BASIC FARE
Two-Bedroom Grand Suite Aurea ( Module 49 sqm - Balcony 17 sqm - Decks 11-14 )	brak miejsc	HAPPY DRINK PREMIUM
Premium Suite Aurea with Terrace ( Module 28 sqm - Balcony 38 sqm - Decks 9 )	brak miejsc	HAPPY DRINK PREMIUM
Premium Suite Aurea with Terrace ( Module 28 sqm - Balcony 38 sqm - Decks 9 )	brak miejsc	HAPPY DRINK SOFT
Two-Bedroom Grand Suite Aurea ( Module 49 sqm - Balcony 17 sqm - Decks 11-14 )	brak miejsc	HAPPY DRINK SOFT

## Dodatkowe informacje

### ★ MSC HAPPY DRINK PROMO ★

Do 31.03.2026 wybrane rejsy MSC Cruises można zarezerwować w jednej z promocyjnych taryf:

#### ✓ HAPPY DRINK SOFT

Rejs z pakietem napojów NON-ALCOHOLIC w promocyjnej cenie

#### ✓ HAPPY DRINK PREMIUM

Rejs z pakietem napojów PREMIUM w promocyjnej cenie

### TARYFY WIDOCZNE W CENNIKU

Poszczególne rejsy dostępne są w wybranych taryfach.

### BEST PRICE, BEST DEALS, EARLY BOOKING, HOLIDAY BREAKS

- rejs z pełnym wyżywieniem

### BEST PRICE DRINKS (oraz wszystkie taryfy z \*DRINKS\*)

- rejs z pełnym wyżywieniem oraz pakietem napojów EASY

→ Aby sprawdzić ceny i dostępność, a także dokonać rezerwacji wstępnej wystarczy kliknąć czerwony przycisk [Kalkulacja i rezerwacja].

### Cena obejmuje:

- rejs statkiem MSC Seascape,
- zakwaterowanie w kabinie dwuosobowej wybranej kategorii,
- pełne wyżywienie (śniadanie, obiad, podwieczorek, kolację),
- napoje (kawa, herbata, woda - dostępne w restauracji bufetowej),
- korzystanie z basenu, siłowni oraz urządzeń sportowo-rekreacyjnych,
- udział w imprezach organizowanych na statku (widowiska w teatrze, animacje, koncerty),
- serwis kabinowy i bagażowy podczas wejścia i zejścia ze statku,
- opłatę serwisową (service charge), opłaty portowe,

### Cena nie obejmuje:

- dojazdu do portu,
- wycieczek fakultatywnych zamawianych na pokładzie statku,
- korzystania z punktów usługowych (pralnia, fotograf, SPA itp.),
- podatków lokalnych i opłat turystycznych, które mogą być pobierane w wybranych krajach,
- ubezpieczenia podróżnego (koszty leczenia, następstwa wypadków, bagaż), TFP i TFG - [Więcej informacji »](#)

## KATEGORIE KABIN LINII MSC CRUISES

	Bella	Fantastica	Aurea	Yacht Club
usytuowanie kabiny	przydzielana losowo	możliwość wyboru	preferencyjne np. wyższe pokłady, środkowa część statku	wydzielona strefa tylko dla gości Yacht Club - restauracja, bar i basen.
widok	może być ograniczony	zgodnie z wyborem	standardowy	standardowy
wyбір tury kolacji	✗ nie	✓ tak	✓ elastyczne godziny	✓ elastyczne godziny
śniadanie w kabinie	\$ płatne	✓ w cenie	✓ w cenie	✓ w cenie
wstęp do strefy spa i wellness	\$ płatne	\$ płatne	✓ w cenie	✓ w cenie
dodatkowe korzyści			✓ pierwszeństwo przy zaokrętowaniu	✓ osobne zaokrętowanie ✓ konsjerż ✓ kamerdyner
pakiet napojów	\$ dodatkowo płatny	\$ dodatkowo płatny	\$ dodatkowo płatny	✓ nielimitowane napoje w strefie Yacht Club ✓ minibar w

				cenie
--	--	--	--	-------

[więcej informacji »](#)

## PAKIETY NAPOJÓW / ALL INCLUSIVE

Istnieje możliwość wykupienia formuły all inclusive w jednym z pakietów dostosowanych do potrzeb nawet najbardziej wymagających koneserów.

Pakiet EASY - najczęściej wybierany

→ Rejsy 8-dniowe i dłuższe: 39 EUR/os./noc

→ Rejsy 7-dniowe i krótsze: 43 EUR/os./noc

pakiet obejmuje nielimitowane podstawowe napoje, w tym piwo, wybór wina (wino domu podawane w kieliszkach) oraz wybrane: mocne alkohole, koktajle, napoje, wodę mineralną, kawy, herbaty i gorącą czekoladę

- pakiet obowiązuje w wybranych barach i restauracjach oraz na wyspie Ocean Cay. Pakiet nie obowiązuje w restauracjach tematycznych.

Wykupienie pakietu napojów jest możliwe jedynie na czas całego rejsu dla wszystkich osób podróżujących w jednej kabine lub w ramach jednej rezerwacji. Jest to możliwe w momencie rezerwacji lub dopłaty - nie później niż 45 dni przed rejsem. Pakiet można wykupić również na pokładzie - pierwszego dnia rejsu, w cenie wyższej o ok. 15%.

[Zobacz wszystkie pakiety i menu »](#)



## INTERNET

Na pokładzie statku można korzystać z dostępu do internetu przez Wi-Fi wybierając jeden z pakietów - [Zobacz szczegóły »](#)

Wykupienie pakietu internetu jest możliwe w momencie rezerwacji lub dopłaty - nie później niż 45 dni przed rejsem.



## INFORMACJE DODATKOWE

Aby poznać wycenę rejsu, wystarczy w cenniku kliknąć czerwony przycisk [Kalkulacja i rezerwacja], a następnie wybrać liczbę pasażerów i podać ich wiek. W drugim kroku, przy każdej taryfie i rodzaju kabiny wyświetli się pełna cena rejsu dla podanej liczby i wieku pasażerów.

W kolejnych krokach można dokonać wstępnej rezerwacji rejsu - wystarczy wybrać kabinę i uzupełnić dane pasażerów. Na tej podstawie przygotujemy dla Państwa umowę i prześlemy szczegóły płatności.

Wpłata przy rezerwacji wynosi 30%, a reszta jest płatna na 45 dni przed rejsem. Płatności można dokonać przelewem w EUR lub w PLN.

Podane godziny i trasa rejsu mogą ulec zmianie. Planując podróż, należy uwzględnić możliwe przesunięcia.

informer-msc



